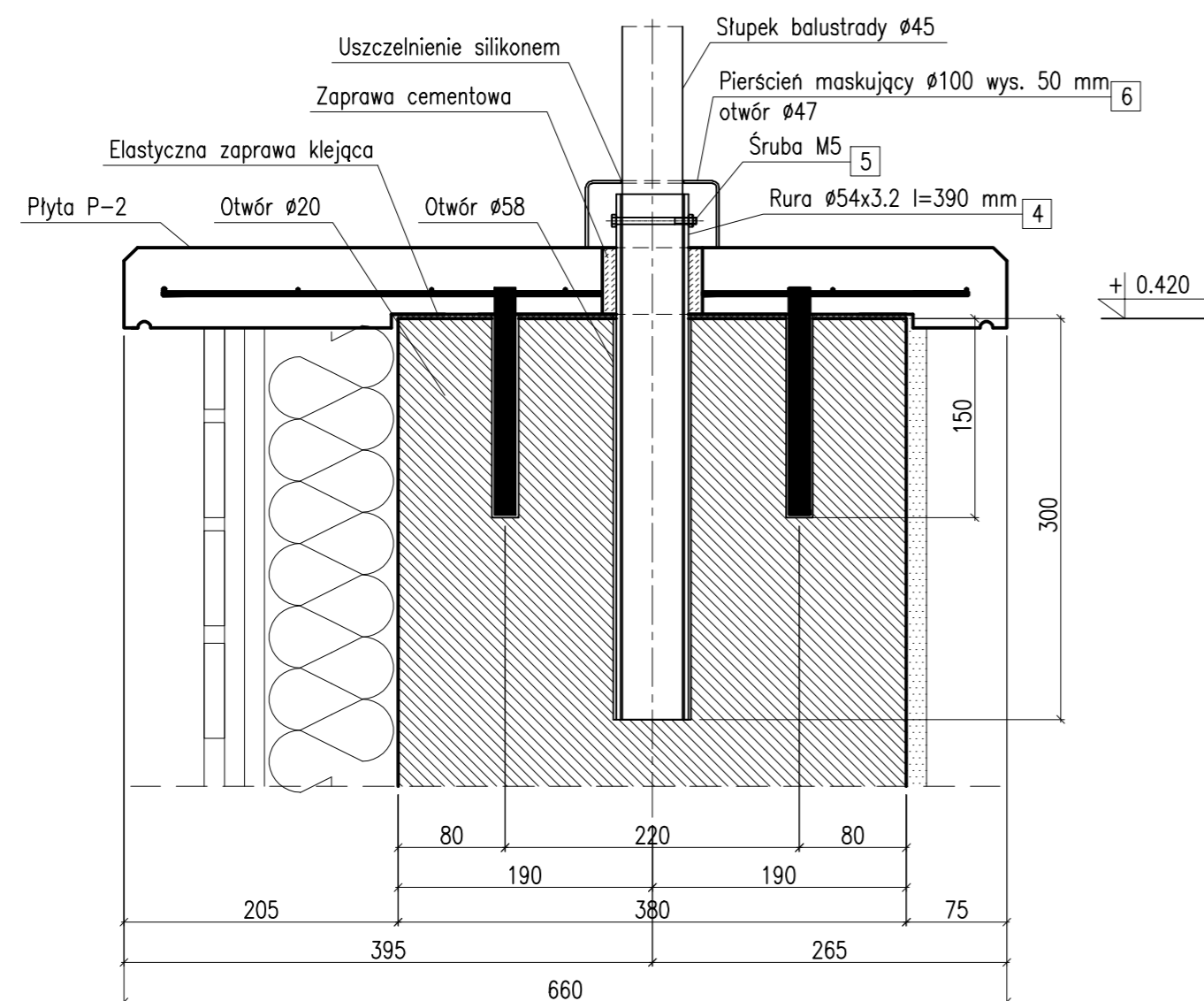


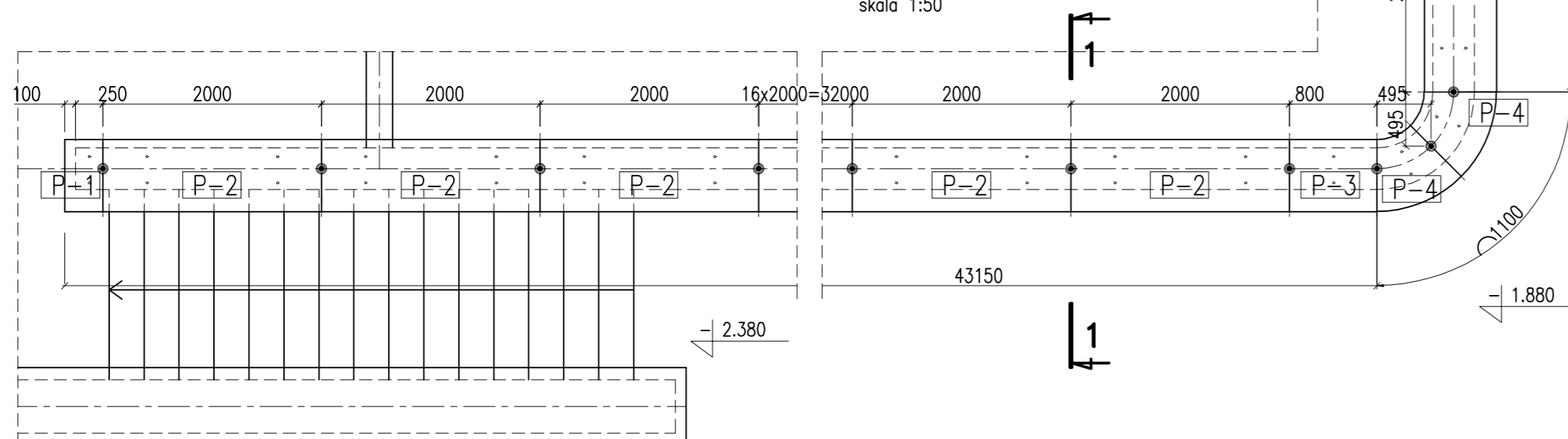
PRZEKRÓJ 1-1

skala 1:5



RZUT BALUSTRADY

skala 1:50



WYKAZY STALI PROFILOWEJ								
POZ.	LICZBA	OPIS	DLUGOSC	CIEZAR JEDN.	CIEZAR 1 szt.	CIEZAR CALKOWITY	MATERIAL	UWAGI
	[szt.]		[mm]	[kg]	[kg]	[kg]		
MOCOWANIE BALUSTRADY – 30 szt.								
4	1	RURA $\varnothing 54 \times 3.2$	390	4.01	1.6	1.6	St3S	
5	1	ŚRUBA M5					St3S	
6	1	PIERŚCIEŃ $\varnothing 100$	50		~0.6	0.6	St3S	
RAZEM [kg]:						2.2		x 30szt. = 66.0
								TOTAL: 66.0 kg

UWAGI:

1. Przed przystąpieniem do robót należy sprawdzić wszystkie wymiary.
2. Segmenty elementów stalowych balustrady należy dopasować do rozstawu płyt. Szczegół mocowania - przekrój 1-1.
3. Zbrojenie typowej płyty przedstawia rys. nr 8 - "Prefabrykowana płyta murku". Rozmiary pozostałych płyt należy dopasować do geometrii ściany oraz rozstawu otworów montażowych.
4. Spoiny o szer. 5 mm pomiędzy płytami należy wypełnić masą do wypełniania szczelin dylatacyjnych.

REAL - PROJEKT Sp. z o.o.
ul. A. Górnika 7 B / 4, 40 - 133 Katowice
tel. / fax : (032) 258 54 51

REMONT TARASU PRZY PL. GRUNWALDZKIM 4 W KATOWICACH

BUDYNEK MIESZKALNY W KATOWICACH PRZY PL. GRUNWALDZKIM 4 NR DZIAŁKI: 78/2, 78/4

KOMUNALNY ZARZĄD GOSPODARWI MIESZKANIOWEJ
UL. GRAŻYŃSKIEGO 6, 40-128 KATOWICE

projektant: mgr inż. Józef GŁOŚNY nr upr.bud. 28074/K1	branża: ARCH.-KONSTR.
opracowanie: inż. Aleksandra ZYGMUNT	skala: 1:50
opracowanie: inż. Małgorzata LUKASIK nr upr.bud. 174/79	skala: 1:5
tema projektu: BALUSTRADY - ZESTAWIENIE	arkusz: 6
data: SIERPIEŃ 2011 ROK	